



BICIEXPRESS

è il nuovo servizio bus + bici che consente comodamente di raggiungere i migliori itinerari cicloturistici e sentieri di trekking della provincia di Pavia.

I bus dedicati al servizio sono EURO 6 dalle ottime prestazioni tecnologiche ed ambientali, dotati di carrellone portabici per 19 biciclette.

Come prenotare

Il servizio è attivo il sabato e la domenica dal 29/6 al 15/9 2019 con prenotazione al numero 0382 1637790 dal lunedì al venerdì dalle 8 alle 13 e dalle 14 alle 17. Il venerdì precedente è possibile prenotare entro le ore 13.

In caso di conferma della disponibilità di posti da parte dell'operatore, il cliente è tenuto ad acquistare con APP il titolo di viaggio ed inviare relativa ricevuta d'acquisto a biciexpress@autoguidovie.it.

Riceverà poi una mail di conferma definitiva della prenotazione. In caso di mancato utilizzo il titolo non può essere rimborsato.

Per il servizio di trasporto biciclette è necessario presentarsi alla fermata con almeno 15 minuti di anticipo.

È possibile accedere senza bici anche senza prenotazione solo se ci sono posti disponibili.

ESTATE 2019: dal 29 giugno al 15 settembre

Autoguidovie
Guidati da te.



Autoguidovie

SOLO SMS
3486349601

tutti i giorni (escluso festivo): 7:30
800086567

autoguidovie.it

Tariffe

I biglietti sono acquistabili tramite APP Autoguidovie e anche presso le rivendite. Consulta l'elenco completo sul sito pavia.autoguidovie.it. La corsa semplice per il trasporto bicicletta costa 2€.

I titoli di viaggio, se acquistati a bordo, saranno venduti con sovrapprezzo. A bordo non è acquistabile il biglietto giornaliero.

LINEA 2

da/a	Milano Bereguardo	Milano Pavia	Milano Chignolo Po	Pavia Chignolo Po	Pavia Bereguardo	Milano Belgioioso
Tratta	6	7	11	8	3	9
Biglietto di corsa semplice	3,30€	3,70€	6,20€	4,10€	2,20€	4,80€
Biglietto giornaliero con bicicletta*	13,00€					

* valido per qualunque tratta di andata e ritorno (es: andata Milano - Chignolo Po, ritorno Pavia - Milano)

Orari Linea 2

Sabato e domenica

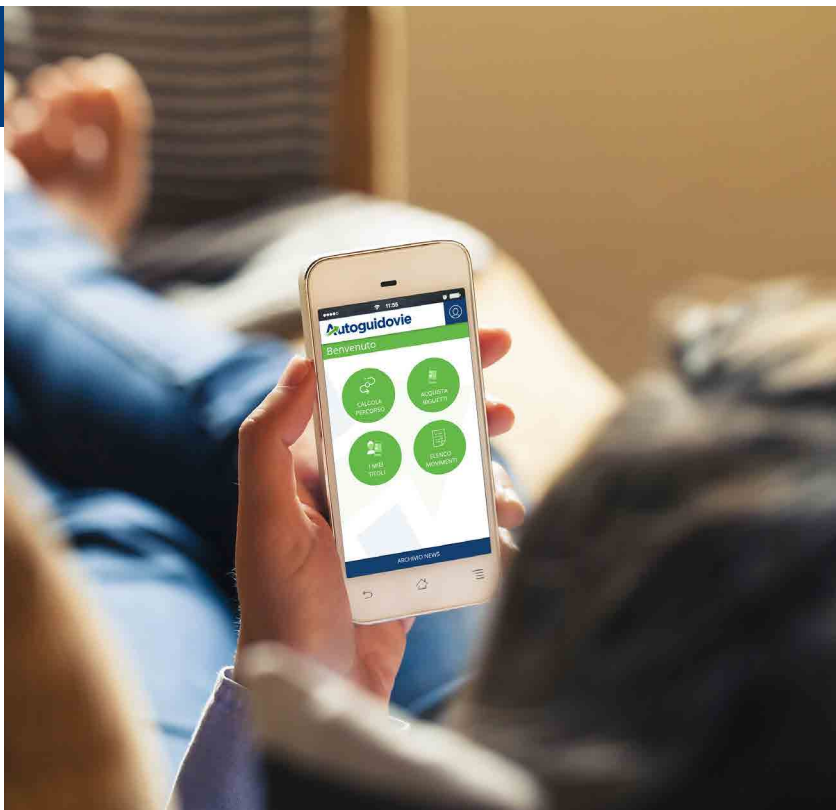
Milano Famagosta M2*	7:30
Binasco - Autostazione	7:50
Bereguardo - Patrioti (Arrivo)	8:07
(Partenza)	8:12
Pavia - Autostazione (Arrivo)	8:30
(Partenza)	8:35
Belgioioso - XX Settembre/Ghinaglia	9:06
Chignolo Po - XXV Aprile 323 (Arrivo)	9:30
(Partenza)	9:35
Belgioioso - XX Settembre/Ghinaglia	10:00
Pavia - Autostazione (Arrivo)	10:20
(Partenza)	10:25
Corana - V. Emanuele II (Municipio)	11:04
Pieve del Cairo - Paltineri**	11:31

Sabato e domenica

Pieve del Cairo - Paltineri	16:30
Corana - V. Emanuele II (Municipio)	17:02
Pavia - Autostazione (Arrivo)	17:37
(Partenza)	17:42
Bereguardo - Patrioti (Arrivo)	18:00
(Partenza)	18:05
Binasco - Autostazione	18:28
Milano Famagosta M2*	18:43

* il sabato e la domenica, da inizio a fine servizio, ATM consente di trasportare la bicicletta sull'intera rete della metropolitana di Milano.

** il sabato a Pieve del Cairo ferma in via Pecora, 22 alle 11.30



APP AUTOGUIDOVIE

Calcola percorso, ricerca orari per fermata, disponibilità di tutti gli avvisi (sciopero, deviazioni,...), acquisto titoli di viaggio.

Un'unica App, multilingua, per tanti servizi.

Scarica da Apple Store o Google Play la App Autoguidovie.



- Milano > Pavia (Naviglio Pavese)**
 Distanza: 31,49 km
 Fondo: misto
 Durata: 126 minuti
- Binasco > Bereguardo**
 Distanza: 14,17 km
 Fondo: asfalto
 Durata: 57 minuti
- Bereguardo > Vigevano > Bereguardo**
 Distanza: 64,8 km
 Fondo: misto
 Durata: 259 minuti
- Bereguardo > Pavia > Bereguardo**
 Distanza: 36,58 km
 Fondo: asfalto
 Durata: 146 minuti
- Bereguardo > Pavia (via Francigena)**
 Distanza: 19,62 km
 Fondo: asfalto
 Durata: 78 minuti
- Chignolo Po > Pavia**
 (Via Francigena - Vento. Ex ciclovia del Po)
 Distanza: 51,5 km
 Fondo: pavimentato 78% sterrato 21%
 Durata: 168 minuti

Itinerari, idee e suggerimenti

PROPOSTE LINEA 2

In bus da Milano a Chignolo Po
 In bici Vento (lato sinistro) da Chignolo Po a Pieve del Cairo. In bus da Pieve del Cairo a Milano

